

Período que se evalúa el Indicador: Resultados del 01 de enero al 31 de diciembre de 2011	Fecha de elaboración del Indicador: 27 de enero de 2011	Nombre del Indicador: Cumplimiento al ejercicio del Presupuesto calendarizado
		Proceso al que contribuye: Programación, Planeación y Presupuestación

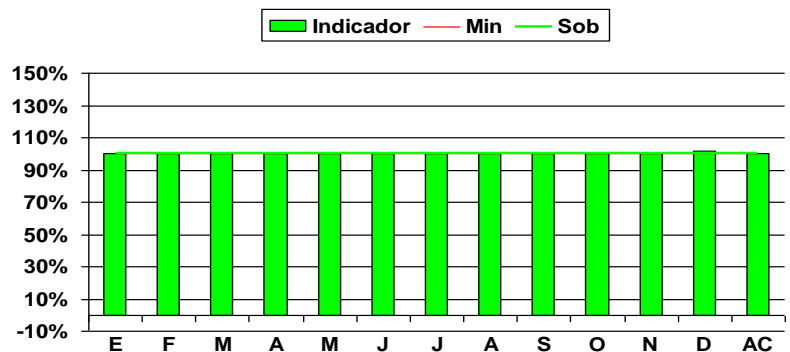
Objetivo al que contribuye : N/A	Tipo: <input type="checkbox"/> Eficacia <input type="checkbox"/> Eficiencia <input type="checkbox"/> Satisfacción
Meta Mínima: 100% Meta Satisfactoria: 100% Meta Sobresaliente: 100%	<input checked="" type="checkbox"/> Control <input type="checkbox"/> Competencia <input type="checkbox"/> Otro

Explicación de las Metas: De conformidad con la Ley del Presupuesto de Egresos y las ampliaciones autorizadas, éste debe ser ejercido con apego a los montos autorizados.

Fórmula de Cálculo:
$$\left(\frac{\text{Presupuesto ejercido en el período}}{\text{Presupuesto calendarizado en el período}} \right) \times 100$$

Explicación del indicador: Muestra el nivel de cumplimiento en el ejercicio del gasto, en relación al presupuesto autorizado.

Observaciones: La frecuencia de medición es anual, pero con monitoreos mensuales.



Variables	Unidad	Frecuencia de Medición	Fuente de Información	Responsable de proporcionar la información
Numerador	pesos	anual	Presupuesto calendarizado	Jefe del Departamento de Recursos Financieros
Denominador	pesos		Reporte del Ejercicio del Gasto	

Variable	Comportamiento Histórico (histórico o última referencia)						Comportamiento Mensual 2011											
	2007	2008	2009	2010	2011	2012	1er. Trimestre			2o. Trimestre			3er. Trimestre			4o. Trimestre		
							ENE	FEB	MAR	ABR	MAY	JUN	JUL	AGO	SEP	OCT	NOV	DIC
Meta mínima	100%	100%	100%	100%	100%													
Numerador	33,242,026.45	42,873,896.79	52,717,955.73	66,129,416.27	65,742,281.77		6,283,408.23	5,553,630.54	4,304,775.70	4,882,539.10	4,078,357.13	6,871,948.00	5,166,899.68	5,648,782.36	4,509,883.02	5,331,044.84	4,544,809.28	8,566,203.89
Denominador	33,242,026.45	42,873,896.79	52,717,955.73	66,129,416.27	65,558,027.00		6,283,408.23	5,553,630.54	4,304,775.70	4,882,539.10	4,078,357.13	6,871,948.00	5,166,899.68	5,648,782.36	4,509,883.02	5,331,044.84	4,544,809.28	8,381,949.12
Indicador	100%	100%	100%	100%	100%		100%	100%	100%	100%	100%	100%	100%	100%	100%	100%	100%	102%

Elaboró L.C. Victor Hugo Chávez Cruz Jefe del Departamento de Recursos Financieros	Revisó L.C. Verónica Adriana Luna Sánchez Representante del Sistema de Gestión de Calidad	Autorizó C.P. Jesús Limones Hernández Auditor Superior del Estado
---	--	--